

SAVOIR-FAIRE *En action*

CEP3-4311-I

BELZONA PROTÈGE LES POMPES À COLONNE CONTRE L'ACIDE SULFURIQUE

CLIENT:
Raffinerie.

DATE DE L'APPLICATION:
Mai 2005.

ÉQUIPEMENT CONCERNÉ:
Pompe à colonne.

PROBLÈME:
Attaque chimique d'acide sulfurique (concentration à 93%).

PRODUIT BELZONA:
Belzona 1111 Super Metal et 4311 Magma CR1.

ALLIAGE:
Fonte.

MÉTHODE D'APPLICATION:
Selon la procédure CEP-3.

FAITS BELZONA:
Le 4311 a été posé en 1998 avec grand succès ce qui a engendré la décision de restaurer la pompe avec le même produit.

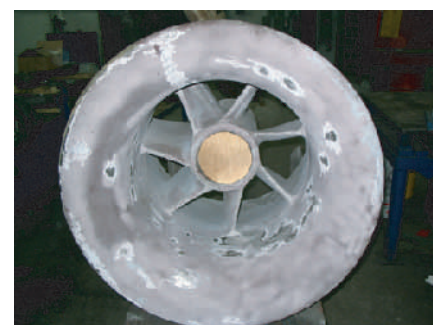
PHOTOGRAPHIES:

1. Sortie de la pompe après 5 ans.
2. État de la pompe après le sablage.
3. État de la pompe après deux couches de Belzona 4311 Magma CR1.
4. L'impulseur après le sablage (A) et après la pose du 4311 Magma CR1 (B).

1.



2.



3.



4. A)



B)

