

SAVOIR-FAIRE *En action*

SHM1-2211-IV

BELZONA RÉPARE LES MAINS COURANTES D'ESCALIERS MÉCANIQUES

CLIENT:

Entreprise en maintenance de bâtiment

DATE DE L'APPLICATION:

Mars 2008.

ÉQUIPEMENT CONCERNÉ:

Mains courantes de centre d'achat.

PROBLÈME:

Joint qui a fissuré et s'est désagrégé avec le temps.

PRODUIT BELZONA:

Belzona 2211 Elastomer MP Hi-Build.

ALLIAGE:

Caoutchouc.

MÉTHODE D'APPLICATION:

Suivant la procédure Belzona SHM-1.

FAITS BELZONA:

Le Belzona 2211 a une excellente flexibilité et pourra suivre les mouvements sinueux de la main courante. La réparation Belzona élimine la possibilité de pincement de la main des usagés avec la fissure lorsqu'elle se referme. Cette réparation se fait en place à un coût très minime.

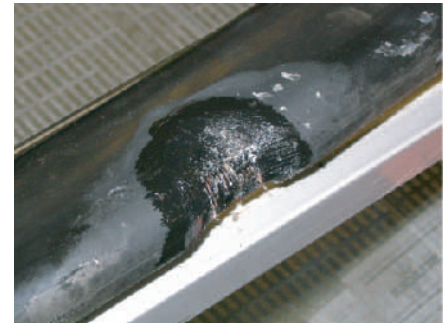
PHOTOGRAPHIES:

1. Vue d'ensemble de l'escalier mécanique.
2. Préparation de surface de la fissure.
3. Application du Belzona 2211.
4. Application terminée en moins d'une heure.

1.



2.



3.



4.

