

SAVOIR-FAIRE **En action**

FBC5-1311-I

**BELZONA 1311 CEREMIC R-METAL ET
1321 CERAMIC S-METAL LIMITENT LE
TEMPS D'ARRÊT D'UNE USINE DE
PÂTES ET PAPIERS**

CLIENT:

Usine de pâtes et papiers.

DATE DE L'APPLICATION:

Septembre 2000.

ÉQUIPEMENT CONCERNÉ:

Sortie d'un rouleau à succion (Cigar).

PROBLÈME:

Corrosion sévère dûe aux effets de l'eau et de la glaise. Plaque centrale d'une épaisseur d'un pouce perforée dans un endroit difficile d'accès, soit par "portée de bras" ou en ouvrant par la section extérieure.

PRODUITS BELZONA:

Belzona 1311 Ceramic S-Metal et Belzona 1321 Ceramic R-Metal.

ALLIAGE:

Alliage d'acier et de cuivre.

MÉTHODES D'APPLICATION:

Application basée sur les procédures FBC-5 et FBC-7.

FAITS BELZONA:

Cette application fut réalisée localement et en deux jours pour un coût inférieur à 10 000\$. Normalement, ce type de réparation est réalisée à l'extérieur du pays et engendre des frais totaux supérieurs à 50 000\$ (transport, temps d'arrêt et réparation).

PHOTOGRAPHIES:

1. Présentation de la sortie du rouleau à succion avant la préparation de surface.
2. Préparation de surface selon le standard "métal blanc SP-5".
3. Reconstruction des zones endommagées avec le 1311 Ceramic R-Metal.
4. Protection contre l'abrasion grâce à l'ajout de la couche du 1321 Ceramic S-Metal.

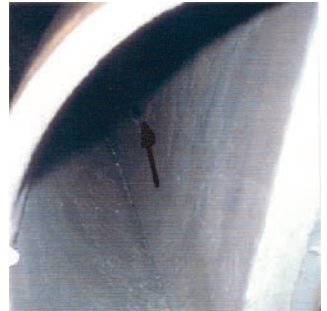
1.



2.



3.



4.

