

# SAVOIR-FAIRE **En action**

GSS9-1121-I

---

## BELZONA SOLIDIFIE LA BASE INSTABLE D'UN COMPRESSEUR DANS UN ARÉNA

---

**CLIENT:**

Aréna d'une municipalité.

**DATE DE L'APPLICATION:**

Mai 2001.

**ÉQUIPEMENT CONCERNÉ:**

Compresseur.

**PROBLÈME:**

La base du compresseur est instable.

**PRODUITS BELZONA:**

Belzona 1121 Super XL-Metal.

**ALLIAGES:**

Ciment et acier.

**MÉTHODE D'APPLICATION:**

Application réalisée selon la procédure GSS-9.

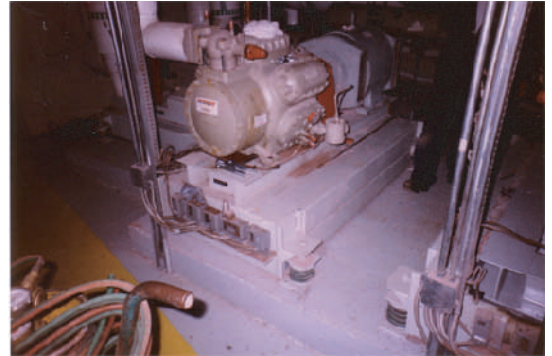
**FAITS BELZONA:**

Le 1121 Super XL-Metal permet de rebâtir et de solidifier le profil original dans un délai respectable grâce à un temps d'utilisation de de 35 minutes (à 25 degrés celcius). Le problème est résolu de façon efficace, rapide et simple.

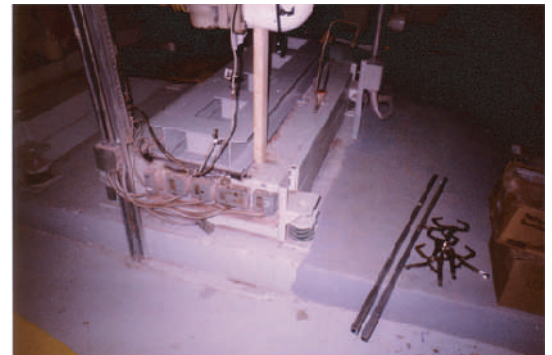
**PHOTOGRAPHIES:**

1. Vue du compresseur sur sa base.
2. Préparation de surface et mise en place du support lors du repositionnement de la plate forme en acier.
3. Repositionnement à son endroit original de la plate forme enduite de Belzona. Le tout est maintenu en place à l'aide de serres.

1.



2.



3.

